

**1. Anmeldebestätigung
der Fahrschule**



2. Sehtestbescheinigung
(bei jedem Optiker oder Augenarzt)

**3. Bescheinigung -
Erste Hilfe Kurs**

4. biometrisches Passfoto

5. Personalausweis oder Reisepass



6. Anmeldung Bezirksamt

Die Bearbeitungszeit für Ihren Antrag liegt in der Regel bei 4-6 Wochen. Ihre Ausbildung können Sie selbstverständlich schon während dessen bei uns beginnen.

Wenn Sie möchten noch heute!



Der Weg zur Fahrschule



Dürener Str. 353 • 50935 Köln

Telefon: +49 (0)221 252 103

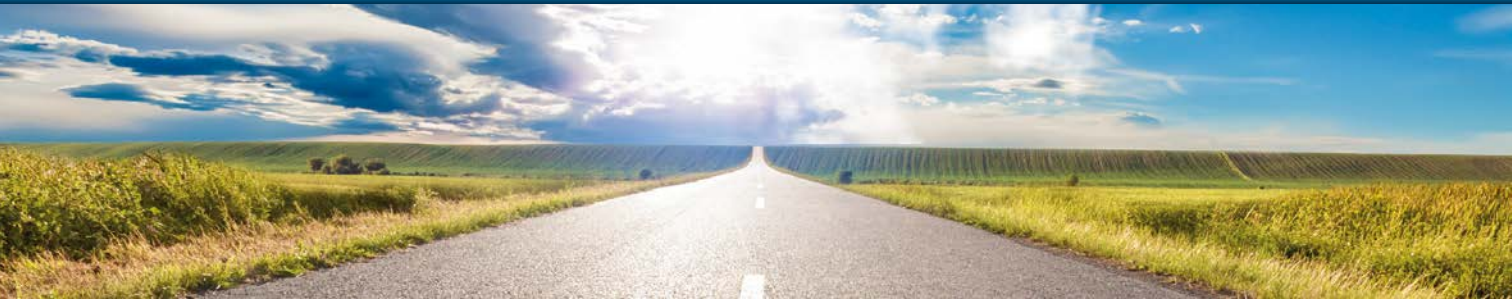
Email: info@fahrschule-brose.de

Web: www.fahrschule-brose.de

Iban: DE98 3705 0198 0017 5229 62

**Zufriedene Fahrschüler
seit über 50 Jahren -
Qualität zeichnet sich aus!**

0221 252 103



Info und Service

Montag bis Freitag 13.00 - 19.00 Uhr

☐ **Theoretischer Unterricht** (14 Doppelstunden)

Montag, Mittwoch, Freitag 17.30 - 19.00 Uhr

Dienstag, u. Donnerstag 19.00 - 20.30 Uhr

☐ **Praktischer Unterricht**

Montag - Samstag nach Vereinbarung

- ◆ **Expressausbildung in 14 Tagen möglich**
- ◆ **Führerschein mit 17**
- ◆ **Umschreiben ausländischer Führerscheine**
- ◆ **Fahreignungs- und Aufbau Seminare**
- ◆ **Täglich Theorieunterricht**
- ◆ **Individuelle Planung und Beratung**
- ◆ **Ausbildung auch in englisch und russisch möglich**
- ◆ **Erfolgreich seit über 50 Jahren**

☐ **Klasse A Motorrad**

Grundbetrag 198,00 €

Fahrstunde (a 45 min) 69,00 €

Sonderfahrten* 69,00 €

Praktische Prüfung 169,00 €

☐ **Klasse B - Auto**

Grundbetrag 249,00 €

Fahrstunde (a 45 min) 54,90 €

Sonderfahrten* 54,90 €

Praktische Prüfung 195,00 €

☐ **Klasse AM - Roller**

Grundbetrag 198,00 €

Fahrstunde (a 45 min) 49,90 €

Praktische Prüfung 159,00 €

☐ **Mofa**

inkl. Fahrstunden und Lehrmaterial 189,00 €

☐ **ausländischen Führerschein umschreiben**

Grundbetrag 199,00 €

Fahrstunde (a 45 min) 54,90 €

Praktische Prüfung 195,00 €

☐ **FES - Fahreignungsseminar**

299,00 €

☐ **ASF - Aufbau Seminar für Fahranfänger**

249,00 €

*(12 Fahrten - 5x Land, 4x Autobahn, 3x Nacht)

Weitere Informationen erhalten Sie bei uns im Büro
oder auf unserer Internetseite:

www.fahrschule-brose.de